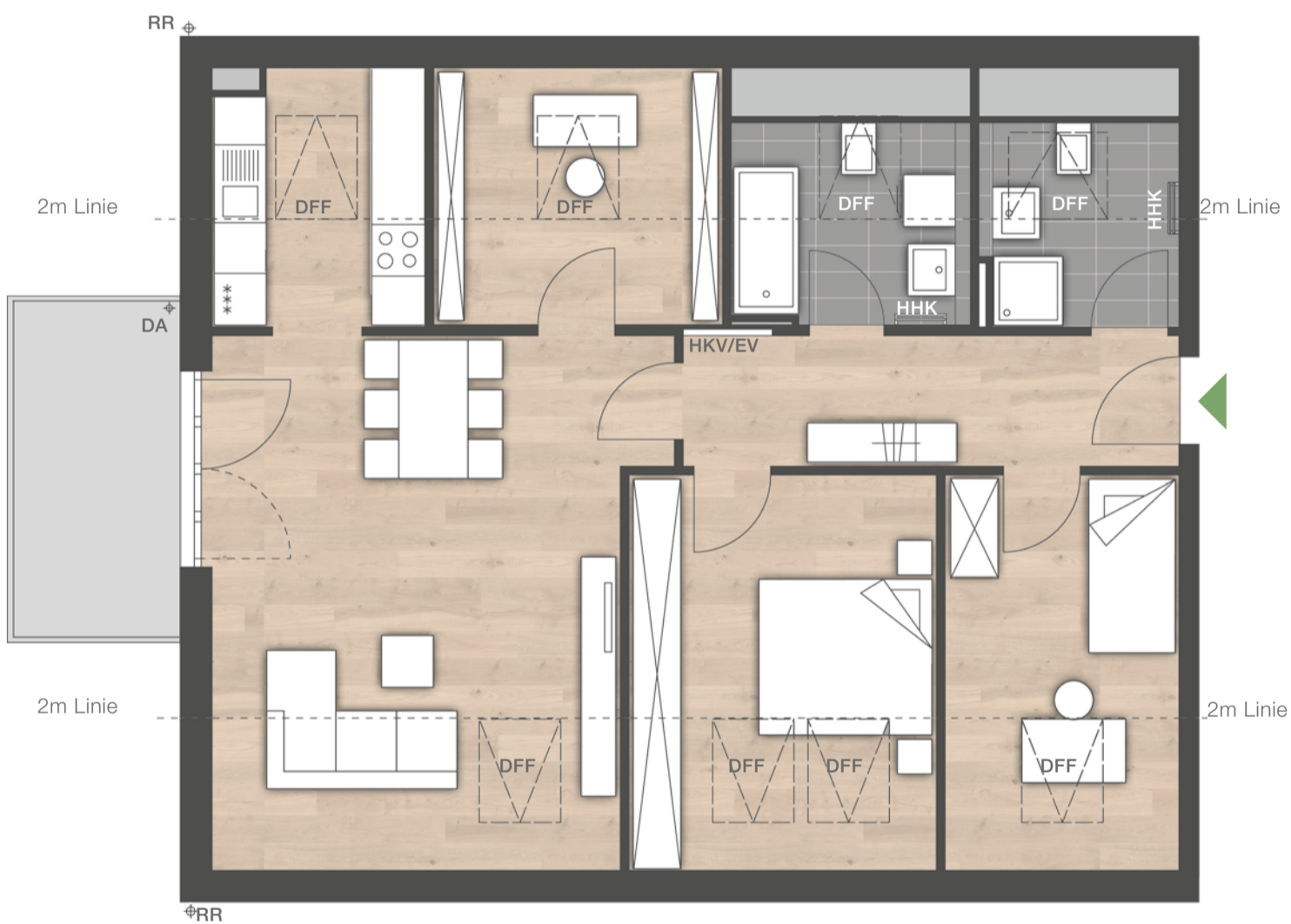


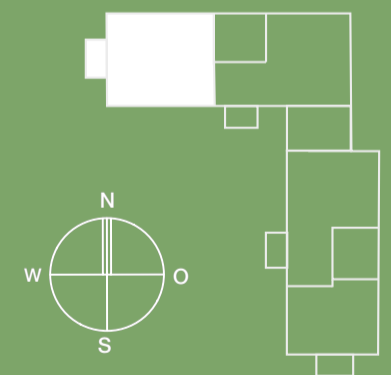
HAUS 1
DG
3,5 ZIMMER
WHG 08

WOHNFLÄCHE 82,68 m²
NUTZBARE FLÄCHE 104,07 m²



	Wfl.	Nfl.
Wohnen/Essen	25,93 m ²	30,06 m ²
Küche	5,11 m ²	7,16 m ²
Schlafen	13,10 m ²	16,21 m ²
Kind	10,00 m ²	12,37 m ²
Arbeiten/privat	6,99 m ²	9,90 m ²
Bad	4,82 m ²	6,36 m ²
Dusche/WC	4,06 m ²	5,34 m ²
Diele	7,80 m ²	7,80 m ²
Abstellfläche	0,87 m ²	0,87 m ²
Balkon 1/2	4,00 m ²	8,00 m ²

Wohnfläche 82,68 m²
Nutzbare Fläche 104,07 m²



- B = Barrierefreie Wohnung gem. BayBo Art. 48 Abs. 1
- SW = Sonderwunsch
- WM = Waschmaschine
- EV = Elektroverteiler
- HKV = Heizkreisverteiler
- HK = Heizkörper
- HHK = Handtuchheizkörper
- DFF = Dachflächenfenster
- HA = Hausanschlussraum (WM/WT)
- RR = Regenrohr
- DA = Direktablauf
- AD = Abgehängte Decke

Maßstab ca. 1:75